

Podręcznik montażu okien w systemie „i3”



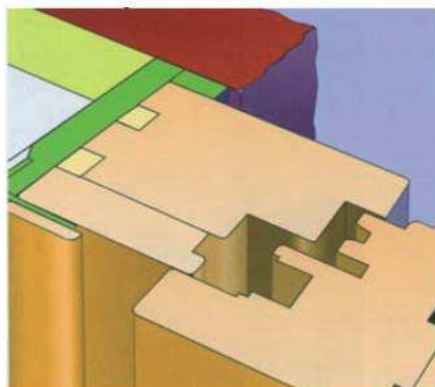
Systemy Uszczelniania Okien illbruck „i3”

Co to jest system „i3” ?

System „i3” został opracowany przez firmę illbruck zgodnie z niemieckimi normami i wytycznymi montażu okien. Prezentowany system składa się z trzech warstw z których każda spełnia określoną rolę w systemie połączenia okna lub drzwi z murem. Podstawową zasadą systemu jest jego paroprzepuszczalność od strony zewnętrznej i paroszczelność od strony wewnętrznej. Powstający wewnątrz połączenia okiennego „punkt rosy” oraz miejscowe nieszczelności ze strony zewnętrznej nie wpływają na mikroklimat wewnątrz pomieszczenia. Temperatura poniżej 10^o C w narożnikach i połączeniach okien z murem doprowadza do powstania w okresach chłodnych w tych miejscach wykroplin wody, zagrzybenia przez co wpływa na nasze samopoczucie i zdrowie. System uszczelniania „i3” został poddany próbom i sprawdzony w ekstremalnych warunkach przez Instytut Techniki Okiennej (ift) w Rosenheim.



Całocisowo sprawdzone przez IFT System Uszczelniania okien z zabezpieczeniem w trzech warstwach i **dziesięcioletnią gwarancją funkcjonalności**



Jaką rolę spełniają warstwy w „i3” ?

Warstwa wewnętrzna

Warstwa ta powinna być odporna na czynniki atmosferyczne takie jak deszcz, wiatr, promieniowanie UV a także umożliwiać dyfuzję pary wodnej przez izolację. Prawdłowo dobrany materiał powinien być możliwy do montażu w każdych warunkach i przenosić ruchy związane z różną rozszerzalnością termiczną materiałów.

Warstwa środkowa

Warstwa ta powinna być bardzo dobrą izolacją termiczną i akustyczną. Będzie spełniała te warunki jeżeli zadbamy aby była utrzymana w stanie maksymalnie suchym jak tylko to możliwe. Pianka powinna być niskoprężna i mieć sprawdzoną izolacyjność akustyczną.

Warstwa zewnętrzna

Warstwa ta oddziela klimat pomieszczenia od klimatu zewnętrznego. Powinna być maksymalnie szczelna by nie dopuścić do zawilgocenia warstwy środkowej wilgotnym powietrzem z wewnątrz pomieszczenia.

Korzyści z zastosowania systemu „i3”

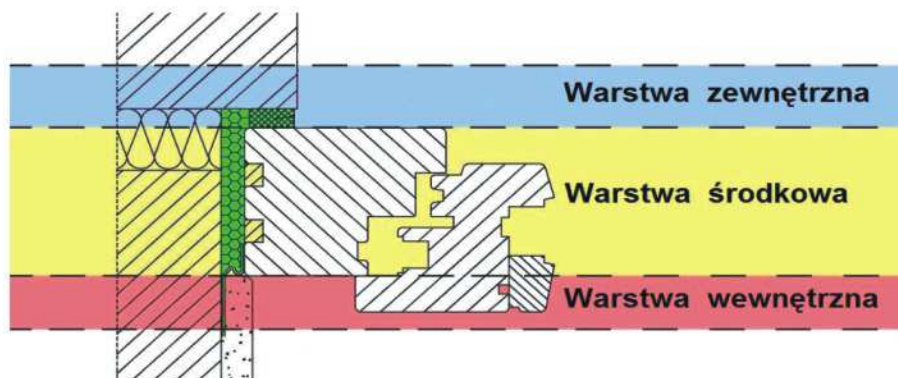
Korzyści dla firm montażowych

- Montaż zgodny z normami i zaleceniami
- Udokumentowana jakość systemu
- Zredukowanie podatności błędów i optymalizacja czasu pracy.
- Poprawa wizerunku firmy i stworzenie przewagi nad konkurencją
- 10 letnia gwarancja funkcjonalności systemu



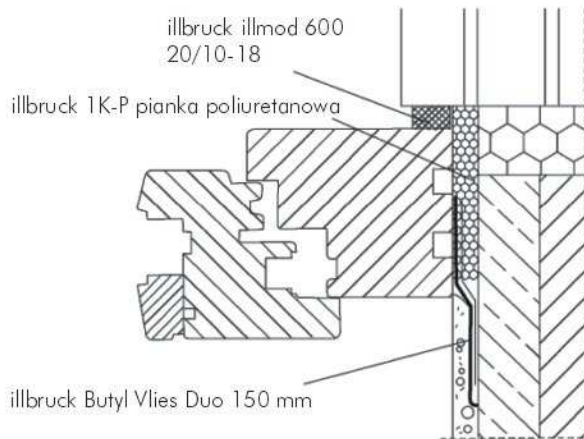
Korzyści dla klienta

- Wyższy komfort mieszkania
- Oszczędność energii
- Gwarancja jakości

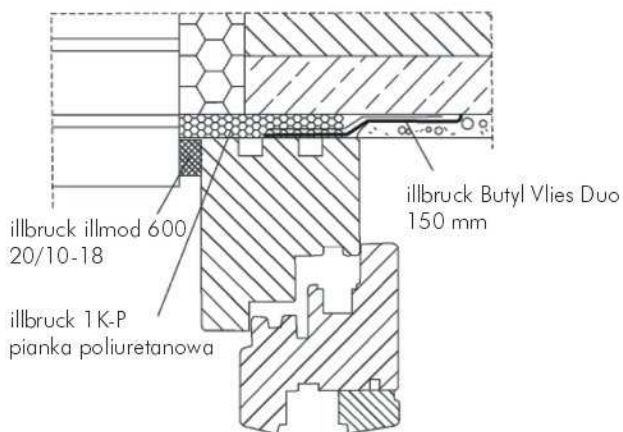


Przykładowe przekroje montażowe w systemie „i3”

Ściana szczelinowa z dociepleniem

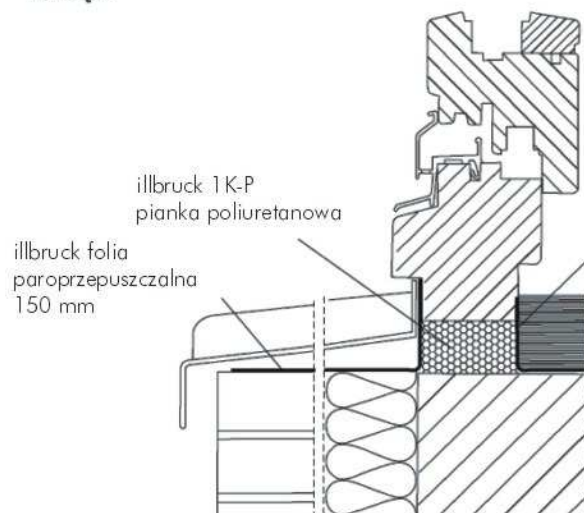


Rys. 1 Połączenie boczne okna ze ścianą



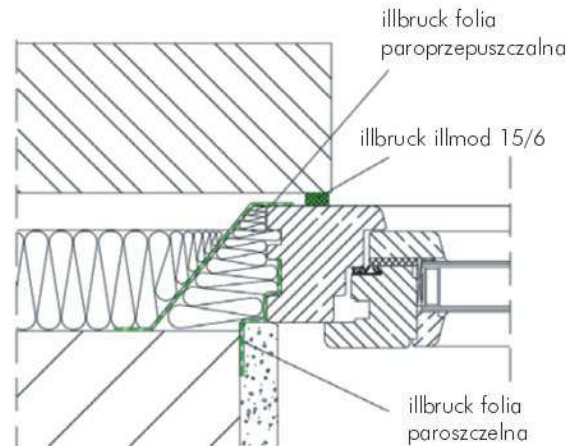
Rys. 2 Połączenie górne okna ze ścianą

zewnątrz

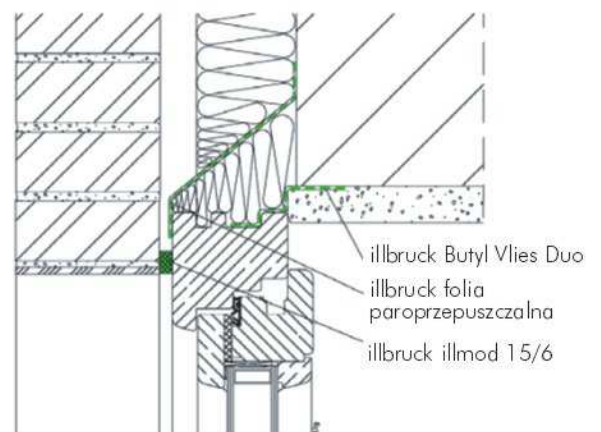


Rys.3 Połączenie dolne okna ze ścianą

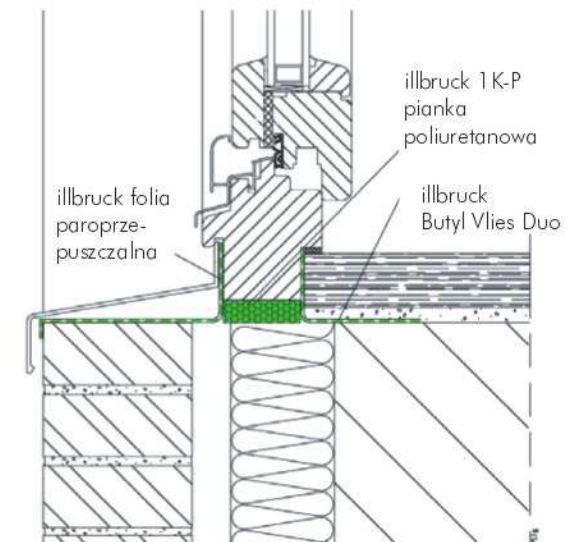
Ściana szczelinowa z pustką wentylacyjną



Rys. 1 Połączenie boczne okna ze ścianą



Rys.2 Połączenie górne okna ze ścianą



Rys. 3 Połączenie dolne okna ze ścianą

Prezentacja montażu w systemie „i3”

Uszczelniając połączenie okienne powinniśmy pamiętać o podstawowej zasadzie:

Od wewnątrz pomieszczenia dajemy materiały paroszczelne a od zewnętrznej strony materiały paroprzepuszczalne.

Przyporządkowanie materiałów do poszczególnych warstw prezentuje poniższy schemat:



Uwaga : Montaż prezentuje tylko jeden z produktów zaznaczonych na rysunku powyżej różowym kolorem. Jako uszczelnienie wewnętrzne może być wykorzystany każdy z tych produktów i kolejność montażu może ulec zmianie.



Przed przystąpieniem do montażu demontujemy skrzydła okienne. Następnie naklejamy taśmę butyl Vlies Duo. Taśmę odmierzamy z pewnym procentowym zapasem w zależności od szerokości taśmy i różnicy pomiędzy wymiarem okna a wymiarem otworu okiennego. Taśma ta spełnia warunki paroszczelności oraz działa jako przegroda akustyczna.



Naklejoną taśmę butyl Vlies Duo nacinamy na końcach w celu ukształtowania uszczelnienia w narożnikach otworu okiennego.



Mocujemy kotwy okienne w rozstawie zalecanym przez producenta okien.



Przed zamontowaniem ramy w otworze okiennym naklejamy taśmę rozprężną illmod. Rozmiar taśmy zależy od szerokości szczeliny którą ma wypełnić.



Taśmę rozprężną illmod możemy nakleić na profil okienny.



Taśmę rozprężną illmod możemy nakleić również na węgierek. Sposób naklejenia zależy od sposobu montażu.



W kolejnym etapie ramę okienną ustawiamy w otworze a następnie sprawdzamy pion, poziom i przekątne.



Po osadzeniu i zamontowaniu okna oraz rozprężeniu taśmy illmod szczeliny wypełniamy pianką niskoprężną illbruck 1KP.



W zależności od sytuacji taśmę illmod możemy też włożyć do już istniejącej szczeliny w połączeniu okiennie-murowym.



Taśmę rozprężną illmod w narożnikach należy dociąć. Nie należy naklejać taśmy na całym obwodzie okna w jednym odcinku.



Po wyschnięciu pianki obcinamy jej nadmiar od strony wewnętrznej. Ściągamy folię zabezpieczającą z taśmy butyl Vlies Duo i doklejamy do muru.



Na tak doklejoną taśmę możemy nałożyć płytę suchego tynku lub wykonać tynk na mokro.



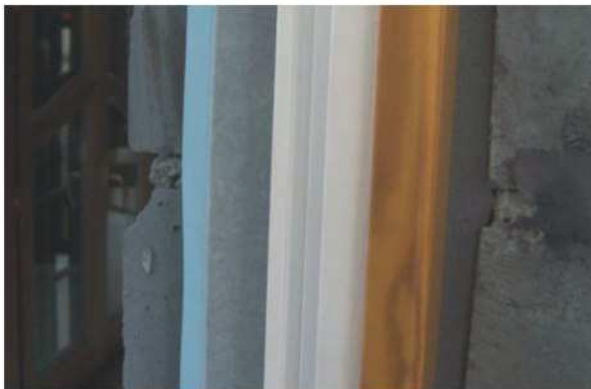
W strefie podokiennej montujemy folię paroprzepuszczalną. Folia posiada dwa pasy klejące. Jeden pas taśmy samoprzylepnej przyklejamy do profilu okiennego a drugi z taśmą butylową kleimy do muru. W narożnikach taśmę nacinamy wzdłuż w celu zrobienia „kieszoni” jak na zdjęciu.



Taśmą rozprężną illmod zabezpieczamy również połączenie parapetu z ociepleniem oraz połączenie parapetu z oknem.



Montaż z taśmami rozprężnymi illmod wykonujemy na łączeniach z ociepleniem lub cegłą elewacyjną.



Gotowe zabezpieczenie zewnętrzne okna.

Przedstawiona prezentacja ma za zadanie zademonstrować Państwu praktyczne wykonanie połączenia składającego się z trzech warstw w systemie illbruck „i3”. Montaż z produktami illbruck pozwala na wiele możliwości. Osiem produktów możemy dowolnie łączyć ze sobą zgodnie z załączonym schematem ze str. 3. Wybór produktów zależy od sytuacji oraz życzeń klienta.



illbruck Systemy Uszczelnień Sp. z o.o.
Ul. Kuźnicy Kołtątajowskiej 13
31-234 Kraków
Tel: 012- 665 33 08 Fax: 012 - 665 33 09
e-mail: info-systemy@illbruck.com.pl
www.illbruck.pl